

## Gestione rifornimenti flotte serie AT12, testata CPTH02



---

La testata CPTH02 associata all'interfaccia di comunicazione seriale locale 232/TTL (ICL) CPT43006 è in grado di abilitare una sequenza di rifornimento e salvare i dati di erogazione.

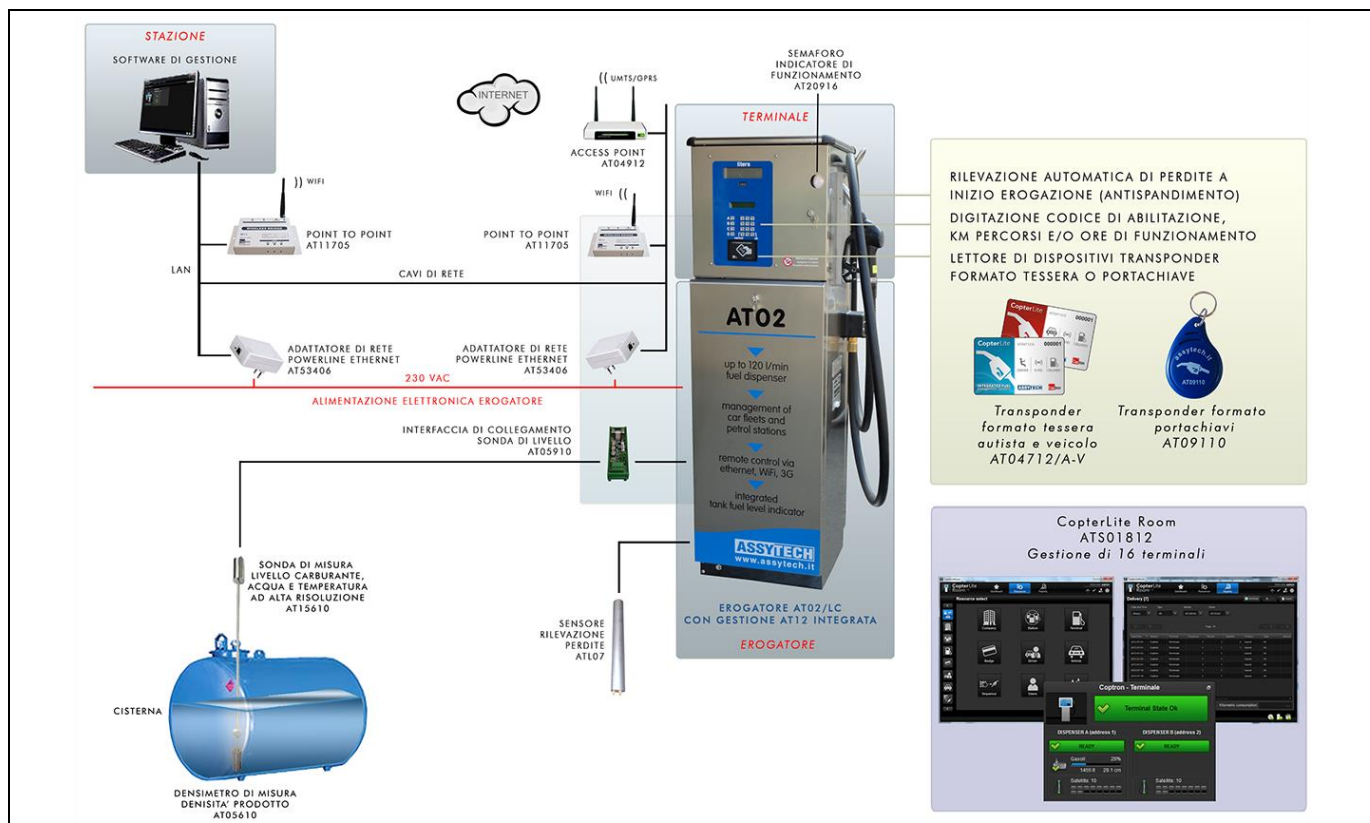
In questa configurazione, denominata AT12, essa gestisce in proprio le periferiche collegate e trasferisce i dati sulla rete LAN.

L'interfaccia ICL è parte dell'omologazione metrologica della testata (DM 30/10/2006 n° 27252).

## Caratteristiche tecniche

• Alimentazione	230 VAC +10% -15% - 50/60 Hz (130 VAC +10% -15% - 50/60 Hz disponibile a richiesta)
• Consumo con sistema LED retroilluminato	30 VA + carico (max 100 VA)
• Temperatura funzionamento (OIML R117-1)	-25°C ÷ +55°C
• Temperatura di immagazzinamento	-40°C ÷ +85°C
• Risoluzione unità di misura	Centilitri
• Uscita pilotaggio relé motore	24 VDC 0,5 mA
• Uscita elettrovalvola di predeterminazione	24 VDC 0,5 A (modulato PWM)
• Uscita semaforo rosso/verde	15 VDC 0,1 A
• Contatto relé per attivazione pompa ed elettrovalvola	24 VAC 1 A (opzionale)
• Ingresso emettitore impulsi	2 canali
• Predeterminazione (opzionale)	Volume tramite tastiera o da Host
• Ingresso basso livello	Contatto basso livello o connessione ai sistemi di livelli cisterna
• Ingresso contatto spare	Programmabile in base al tipo di erogatore
• Connessione seriale locale	RS232/RS485 One-Wire
• Visualizzazione dati di erogazione	1 display LCD retroilluminato con LED 6 cifre altezza 25 mm
• Visualizzazione dati di sistema	1 display LCD 20 caratteri X 2 righe
• Tastiera utente	In metallo antivandalo 16 tasti

## Esempio di applicazione



## Codici

AT12* / PANNELLO OPERATORE	/LETTORE
/0: non presente	/0: senza lettore (digitazione codici)
/1: con display, tastiera e lettore	/4: con transponder H.F. formato tessera o portachiavi

(\*) AT12N per installazione nell'erogatore AT15

Specifica soggetta a modifiche senza preavviso